

Chia 07 nhóm thực hiện Mô phỏng

1	Vũ Ngọc	Bảo	1
2	Khiếu Văn	Công	1
3	Đặng Văn	Duy	1
4	Trần Lâm	Hoàng	1
5	Trần Thị Vành	Khuyên	1
6	Trịnh Bảo	Minh	2
7	Vũ Thị	Phương	2
8	Trần Thị Mai	Phương	2
9	Trần Thị	Trung	2
10	Nguyễn Minh	Nhật	3
11	Nguyễn Trọng	Quyền	3
12	Phan Hoàng	Thái	3
13	Lữ Thanh	Tùng	3

14	Phan Mỹ	Dung	4
15	Trần Ngọc	Dương	4
16	Trịnh Hoàng	Hiếu	4
17	Lâm Trọng	Nghĩa	4
18	Nguyễn Thị	Hà	5
19	Trần Thị Thu	Hà	5
20	Nguyễn Đỗ	Thuyên	5
21	Nguyễn Thùy	Trang	5
22	Nguyễn Trang	Nhung	6
23	Trần Ngọc	Phương	6
24	Châu Thúy	Phương	6
25	Đình Văn	Hưng	6
26	Trương Lê Nhật	Vũ	7
27	Nguyễn Thị Tố	Nga	7
28	Nguyễn Hoàng Minh	Tân	7
29	Lê Văn Thạnh	Vinh	7

Hạn nộp các bài tập cá nhân & nhóm

Loại bài tập	Ngày nộp	Nội dung	Ghi chú
<i>Cá nhân</i>	T4: 04/07	Đăng ký đề tài tự luận	Chỉ đăng ký trên link
<i>Cá nhân</i>	T2: 09/07	Bài viết chính sách ngắn 1	Nộp theo quy định trường
<i>Cá nhân</i>	T2: 16/07	Bài viết chính sách ngắn 2	Nộp theo quy định trường
<i>Nhóm</i>	T4: 18/07	Phác thảo chính sách (1 trang)	Nộp theo quy định trường
<i>Cá nhân</i>	30/07		Thi giữa kỳ
<i>Cá nhân</i>	08/08	Phác thảo sơ bộ tự luận (500 chữ)	Nộp theo quy định trường
<i>Cá nhân</i>	13/08	Bài viết chính sách ngắn 3	Nộp theo quy định trường
<i>Cá nhân</i>	20/08	Bài viết chính sách ngắn 4	Nộp theo quy định trường
<i>Nhóm</i>	20/08	Cụ thể hóa các lựa chọn c/s (2 trang)	Nộp theo quy định trường
<i>Cá nhân</i>	29/08	Đề cương chi tiết Tự luận (1000 chữ)	Nộp theo quy định trường
<i>Nhóm</i>	05/09	Hoàn thành tham luận (dưới 8 trang)	Nộp theo quy định trường
<i>Cá nhân</i>	17/09	Trình bày tự luận Quản trị nhà nước	Chuẩn bị và nộp trước slide
<i>Cá nhân</i>	17/10	Bài tự luận cuối kỳ (5000 chữ)	Nộp theo quy định trường

Các chức năng của Nhà nước

G5: 20/06/2018

Fukuyama (2004)

Chức năng tối thiểu

Cung cấp dịch vụ công
Quốc phòng, an ninh trật tự
Bảo vệ sở hữu tư nhân
Điều hành kinh tế vĩ mô
Sức khỏe, y tế cộng đồng
Cải thiện, đảm bảo công bằng
Bảo vệ người nghèo

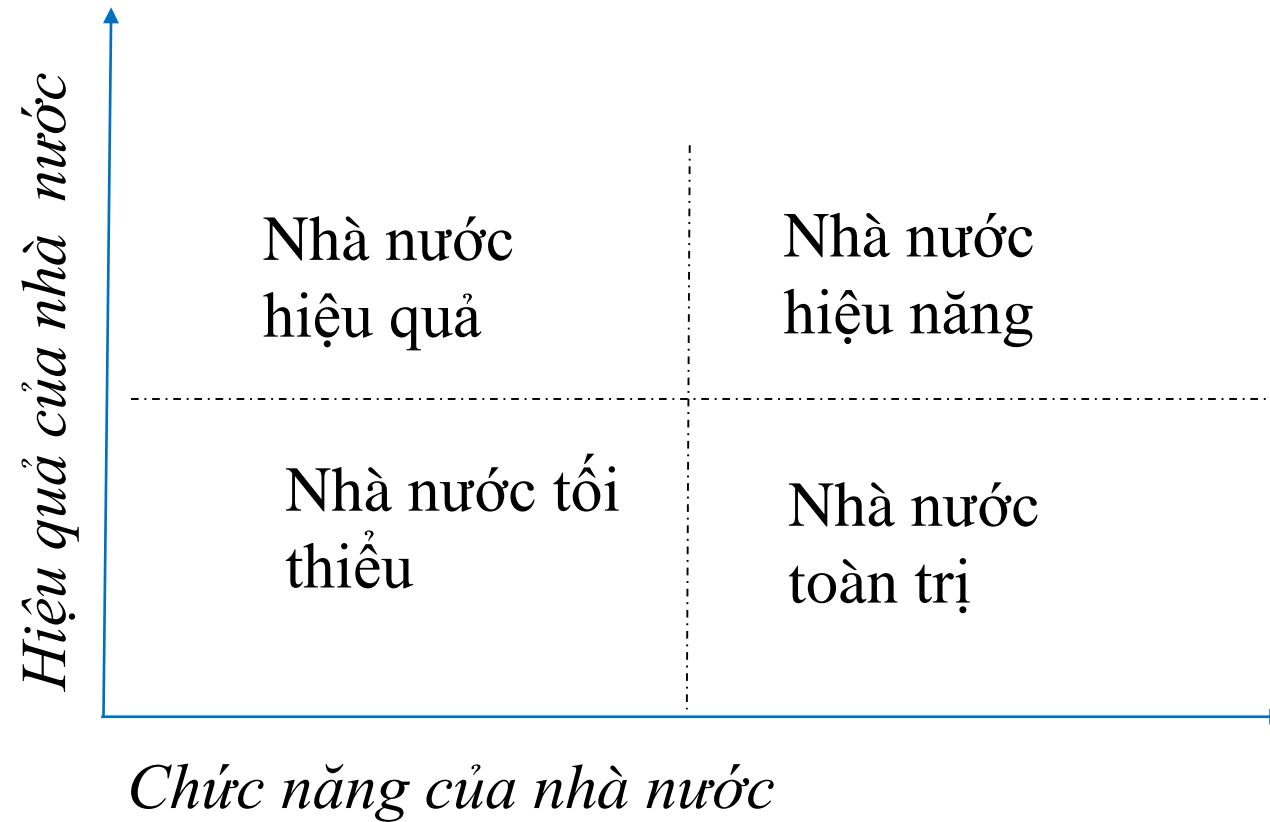
Chức năng trung bình

Can thiệp khi thị trường bất lực
Giáo dục, bảo vệ môi trường
Kiểm soát độc quyền
Bình đẳng về cơ hội
Bảo hiểm
An sinh xã hội

Nhà nước can thiệp có hiệu quả

Chính sách công nghiệp
Phân phối phúc lợi

Fukuyama (2004): Chức năng và hiệu quả Nhà nước



Thảo luận: Fukuyama (2004)

- ❖ Khái niệm nhà nước (State => State Apparatus) và tính hiệu lực của nhà nước (Stateness => xây dựng nhà nước State Building)
- ❖ Chức năng, phạm vi và sức mạnh của nhà nước
- ❖ Tính chính đáng của nhà nước
- ❖ Những góc nhìn về cung trong quá trình xây dựng nhà nước
 - Thiết kế, quản lý tổ chức (state apparatus)
 - Hệ thống chính trị
 - Tính chính đáng (legitimacy)
 - Các khía cạnh văn hóa, truyền thống
- ❖ Những góc nhìn về cầu trong quá trình xây dựng nhà nước
 - Nhu cầu nội địa
 - Những cú sốc ngoại sinh

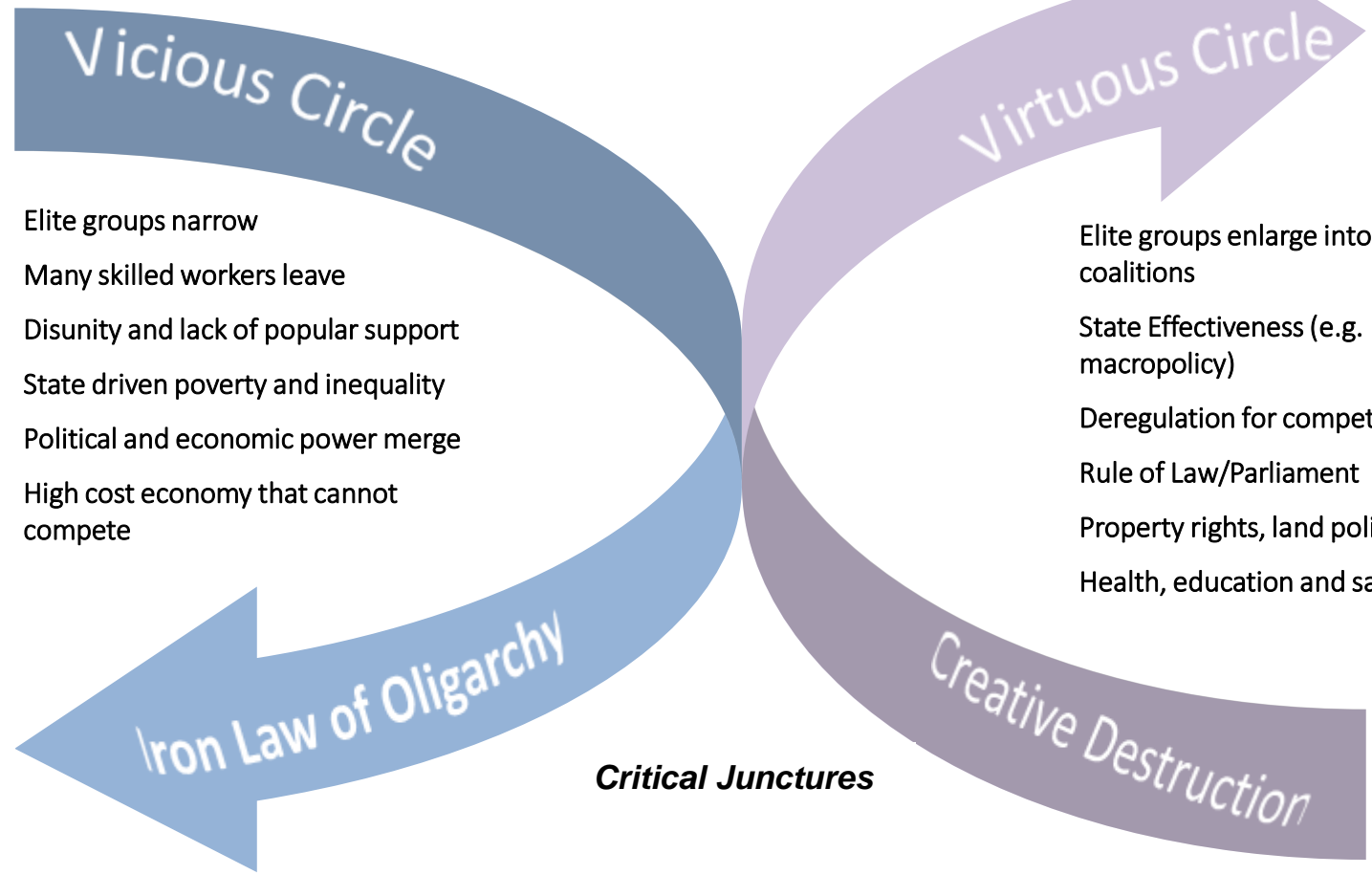
Acemoglu & Robinson: Vì sao các quốc gia thất bại?

Extractive Economic and Political Institutions

Inclusive Economic and Political Institutions

A
B
S
O
L
U
T
I
S
M

P
L
U
R
A
L
I
S
M



- Elite groups narrow
- Many skilled workers leave
- Disunity and lack of popular support
- State driven poverty and inequality
- Political and economic power merge
- High cost economy that cannot compete

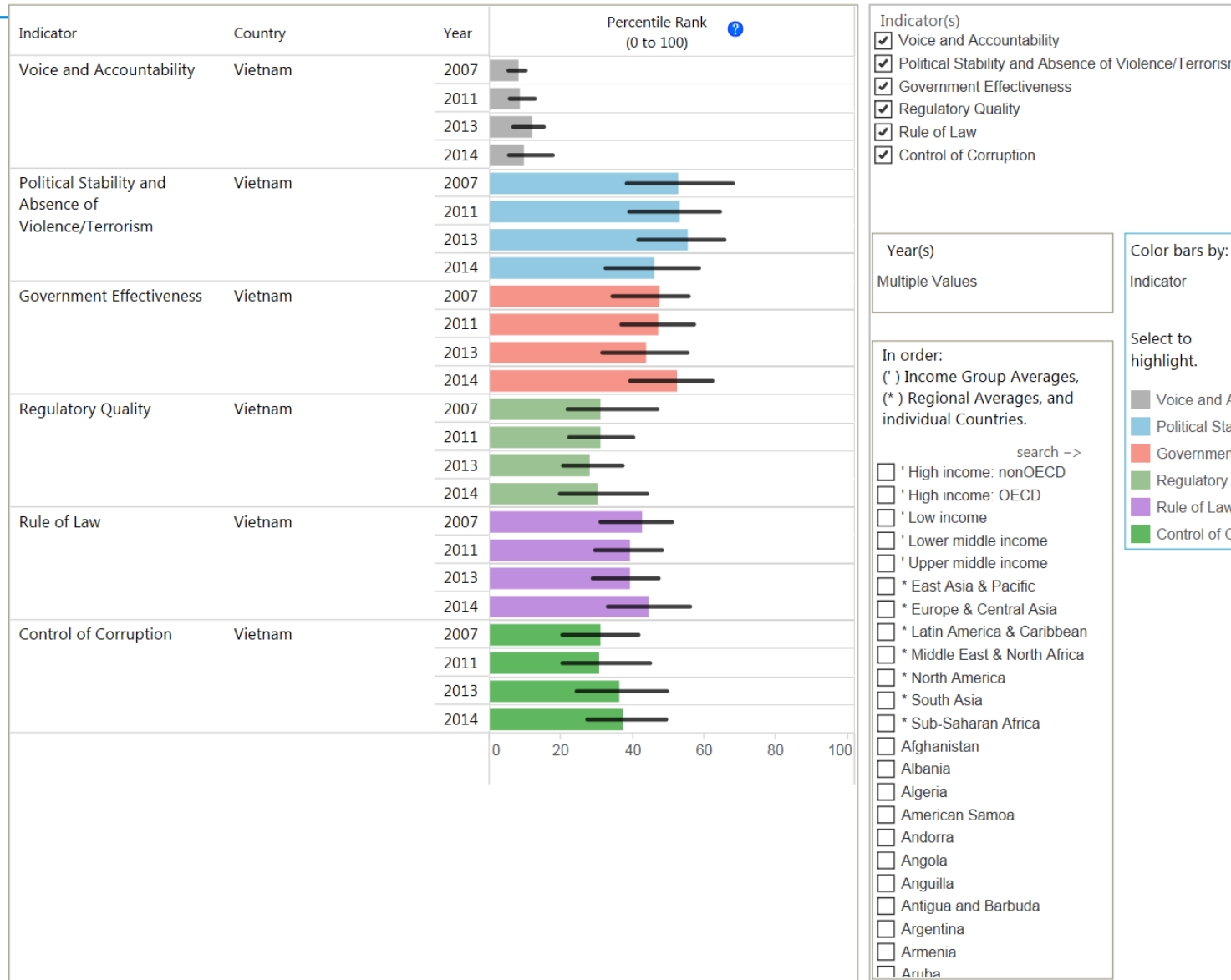
- Elite groups enlarge into broad coalitions
- State Effectiveness (e.g. macropolicy)
- Deregulation for competitiveness
- Rule of Law/Parliament
- Property rights, land policy
- Health, education and safety net

The persistence and strengthening of absolutism have impoverished North Korea and Myanmar

Pluralism transcends authoritarian growth, creating modern South Korea and Taiwan

Các thách thức trong Quản trị Nhà nước

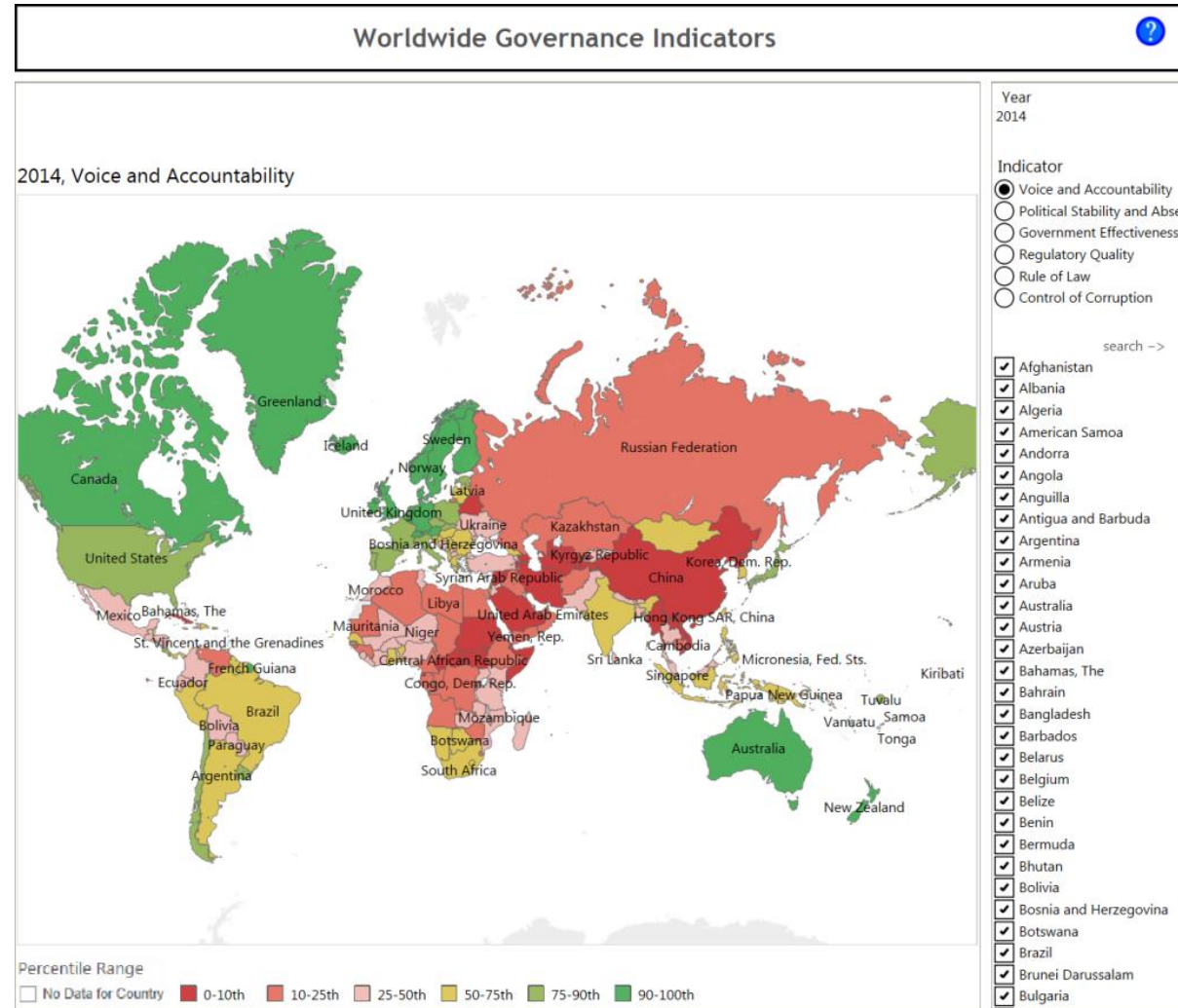
Việt Nam đang gặp những thách thức gì trong Quản trị nhà nước?



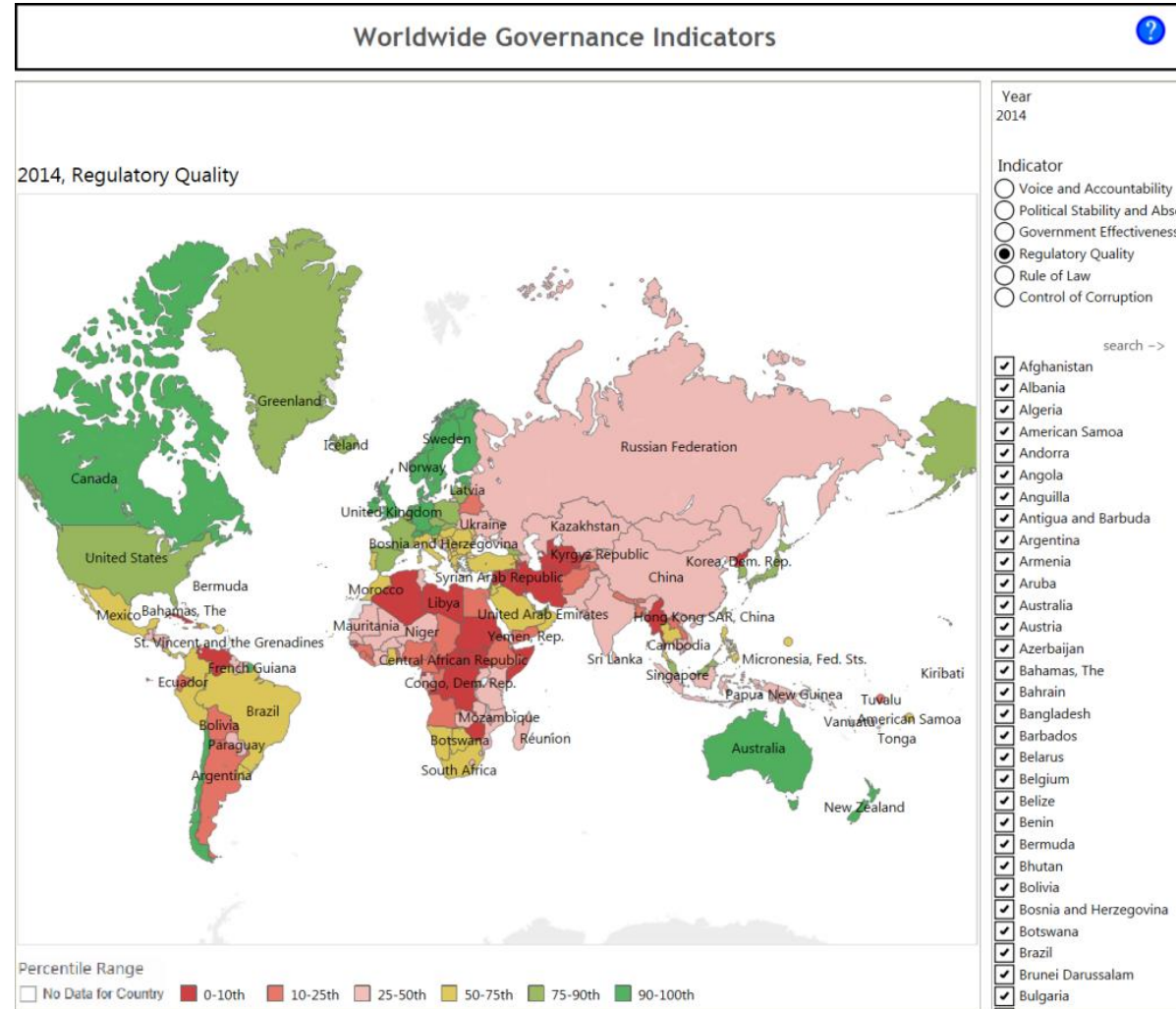
Source: Kaufmann D., A. Kraay, and M. Mastruzzi (2010), *The Worldwide Governance Indicators: Methodology and Analytical Issues*

The Worldwide Governance Indicators are available at: www.govindicators.org

Note: The Worldwide Governance Indicators (WGI) are a research dataset summarizing the views on the quality of governance provided by a large number of enterprise, citizen and expert survey respondents in industrial and developing countries. These data are gathered from a number of survey institutes, think tanks, non-governmental organizations, international organizations, and private sector firms. The WGI do not reflect the official views of the World Bank, its Executive Directors, or the countries they represent. The WGI are not used by the World Bank Group to allocate resources.

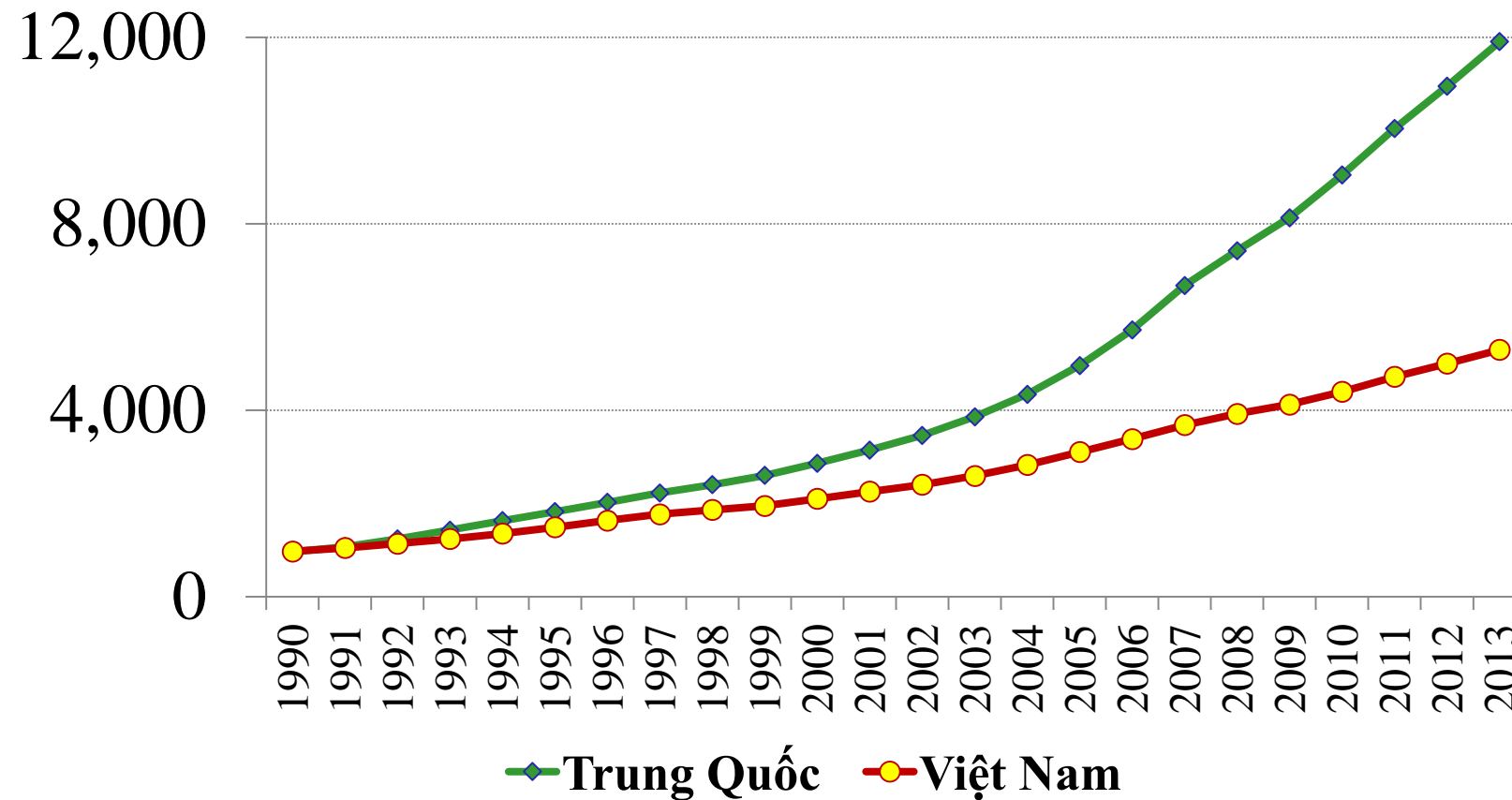


Source: Kaufmann D., A. Kraay, and M. Mastruzzi (2010), *The Worldwide Governance Indicators: Methodology and Analytical Issues*
 The Worldwide Governance Indicators are available at: www.govindicators.org
 Note: The Worldwide Governance Indicators (WGI) are a research dataset summarizing the views on the quality of governance provided by a large number of enterprise, citizen and expert survey respondents in industrial and developing countries. These data are gathered from a number of survey institutes, think tanks, non-governmental organizations, international organizations, and private sector firms. The WGI do not reflect the official views of the World Bank, its Executive Directors, or the countries they represent. The WGI are not used by the World Bank Group to allocate resources.

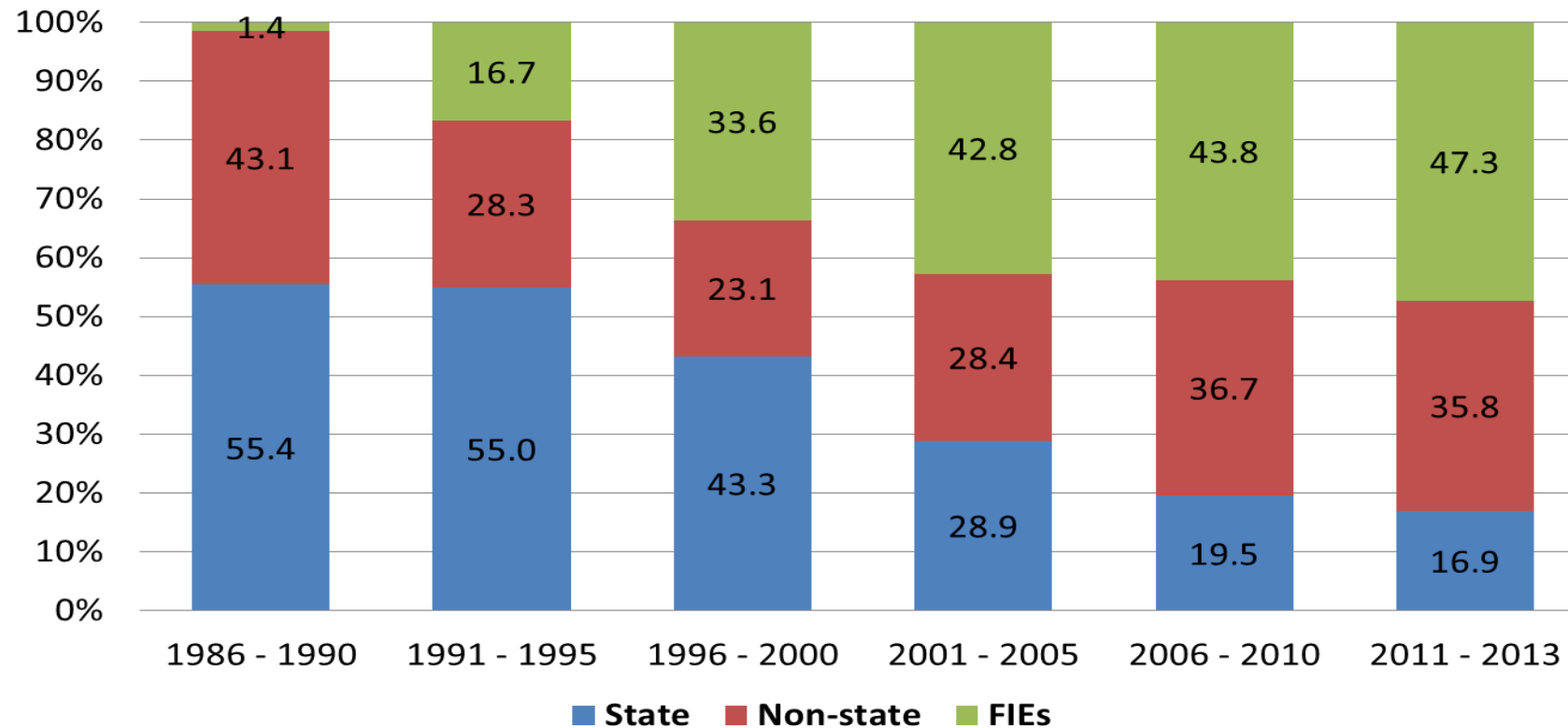


Source: Kaufmann D., A. Kraay, and M. Mastruzzi (2010). *The Worldwide Governance Indicators: Methodology and Analytical Issues*
 The Worldwide Governance Indicators are available at: www.govindicators.org
 Note: The Worldwide Governance Indicators (WGI) are a research dataset summarizing the views on the quality of governance provided by a large number of enterprise, citizen and expert survey respondents in industrial and developing countries. These data are gathered from a number of survey institutes, think tanks, non-governmental organizations, international organizations, and private sector firms. The WGI do not reflect the official views of the World Bank, its Executive Directors, or the countries they represent. The WGI are not used by the World Bank Group to allocate resources.

Tụt hậu ngày càng nhanh so với Trung Quốc

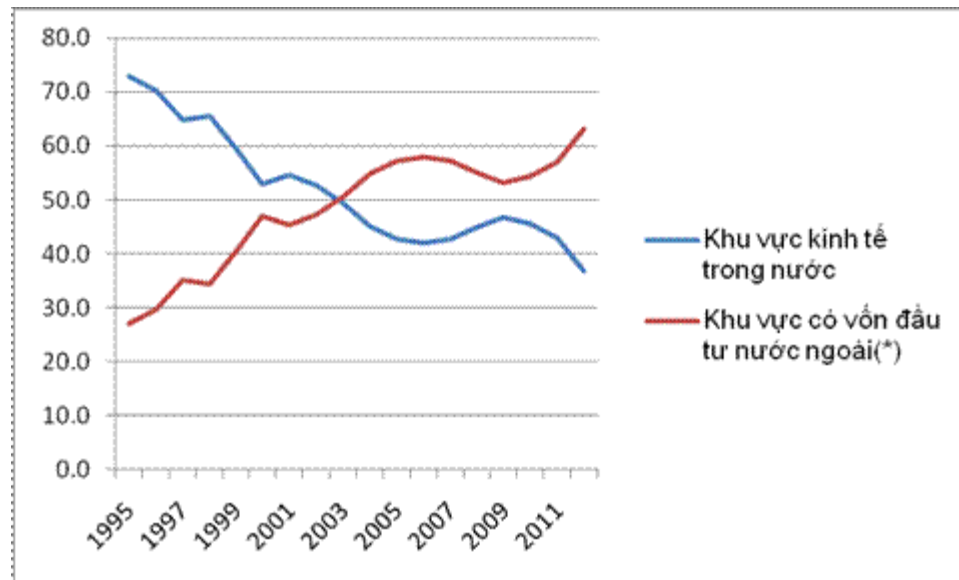


Doanh nghiệp FDI chèn lấn Doanh nghiệp trong nước



1987-2013: Tỷ trọng công nghiệp của khu vực kinh tế nhà nước (xanh), Tư nhân Việt (đỏ), và FDI (xanh rêu)

3/4 xuất khẩu được thực hiện bởi DN FDI



2010: 54,1%,
2011: 56,9%,
2012: 64%
2013: 66,9%.
2014: 68%
2015: 70 %
2016: 75%

Bài Trình tính theo Niên giám thống kê và cập nhật thông tin từ 2011-2015



Source: Kaufmann D., A. Kraay, and M. Mastruzzi (2010). *The Worldwide Governance Indicators: Methodology and Analytical Issues*

The Worldwide Governance Indicators are available at: www.govindicators.org

Note: The Worldwide Governance Indicators (WGI) are a research dataset summarizing the views on the quality of governance provided by a large number of enterprise, citizen and expert survey respondents in industrial and developing countries. These data are gathered from a number of survey institutes, think tanks, non-governmental organizations, international organizations, and private sector firms. The WGI do not reflect the official views of the World Bank, its Executive Directors, or the countries they represent. The WGI are not used by the World Bank Group to allocate resources.



2014, Voice and Accountability

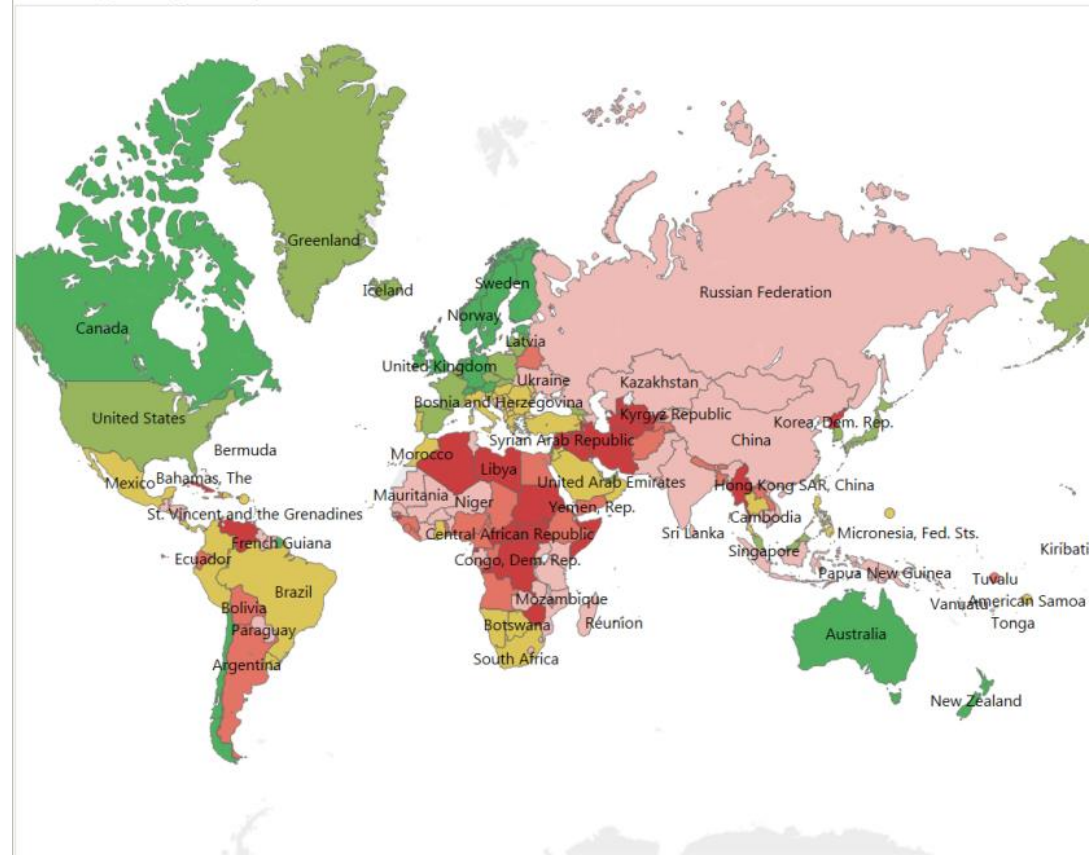


- Year
2014
- Indicator
- Voice and Accountability
 - Political Stability and Absen...
 - Government Effectiveness
 - Regulatory Quality
 - Rule of Law
 - Control of Corruption

- search ->
- Afghanistan
 - Albania
 - Algeria
 - American Samoa
 - Andorra
 - Angola
 - Anguilla
 - Antigua and Barbuda
 - Argentina
 - Armenia
 - Aruba
 - Australia
 - Austria
 - Azerbaijan
 - Bahamas, The
 - Bahrain
 - Bangladesh
 - Barbados
 - Belarus
 - Belgium
 - Belize
 - Benin
 - Bermuda
 - Bhutan
 - Bolivia
 - Bosnia and Herzegovina
 - Botswana
 - Brazil
 - Brunei Darussalam
 - Bulgaria

Source: Kaufmann D., A. Kraay, and M. Mastruzzi (2010). *The Worldwide Governance Indicators: Methodology and Analytical Issues*
 The Worldwide Governance Indicators are available at: www.govindicators.org
 Note: The Worldwide Governance Indicators (WGI) are a research dataset summarizing the views on the quality of governance provided by a large number of enterprise, citizen and expert survey respondents in industrial and developing countries. These data are gathered from a number of survey institutes, think tanks, non-governmental organizations, international organizations, and private sector firms. The WGI do not reflect the official views of the World Bank, its Executive Directors, or the countries they represent. The WGI are not used by the World Bank Group to allocate resources.

2014, Regulatory Quality



Percentile Range
 No Data for Country 0-10th 10-25th 25-50th 50-75th 75-90th 90-100th

- Year
2014
- Indicator
- Voice and Accountability
 - Political Stability and Absen..
 - Government Effectiveness
 - Regulatory Quality
 - Rule of Law
 - Control of Corruption

- search ->
- Afghanistan
 - Albania
 - Algeria
 - American Samoa
 - Andorra
 - Angola
 - Anguilla
 - Antigua and Barbuda
 - Argentina
 - Armenia
 - Aruba
 - Australia
 - Austria
 - Azerbaijan
 - Bahamas, The
 - Bahrain
 - Bangladesh
 - Barbados
 - Belarus
 - Belgium
 - Belize
 - Benin
 - Bermuda
 - Bhutan
 - Bolivia
 - Bosnia and Herzegovina
 - Botswana
 - Brazil
 - Brunei Darussalam
 - Bulgaria

Source: Kaufmann D., A. Kraay, and M. Mastruzzi (2010), *The Worldwide Governance Indicators: Methodology and Analytical Issues*

The Worldwide Governance Indicators are available at: www.govindicators.org

Note: The Worldwide Governance Indicators (WGI) are a research dataset summarizing the views on the quality of governance provided by a large number of enterprise, citizen and expert survey respondents in industrial and developing countries. These data are gathered from a number of survey institutes, think tanks, non-governmental organizations, international organizations, and private sector firms. The WGI do not reflect the official views of the World Bank, its Executive Directors, or the countries they represent. The WGI are not used by the World Bank Group to allocate resources.