

Lãnh đạo trong Khu vực Công

Ai thực sự ra quyết định?

+

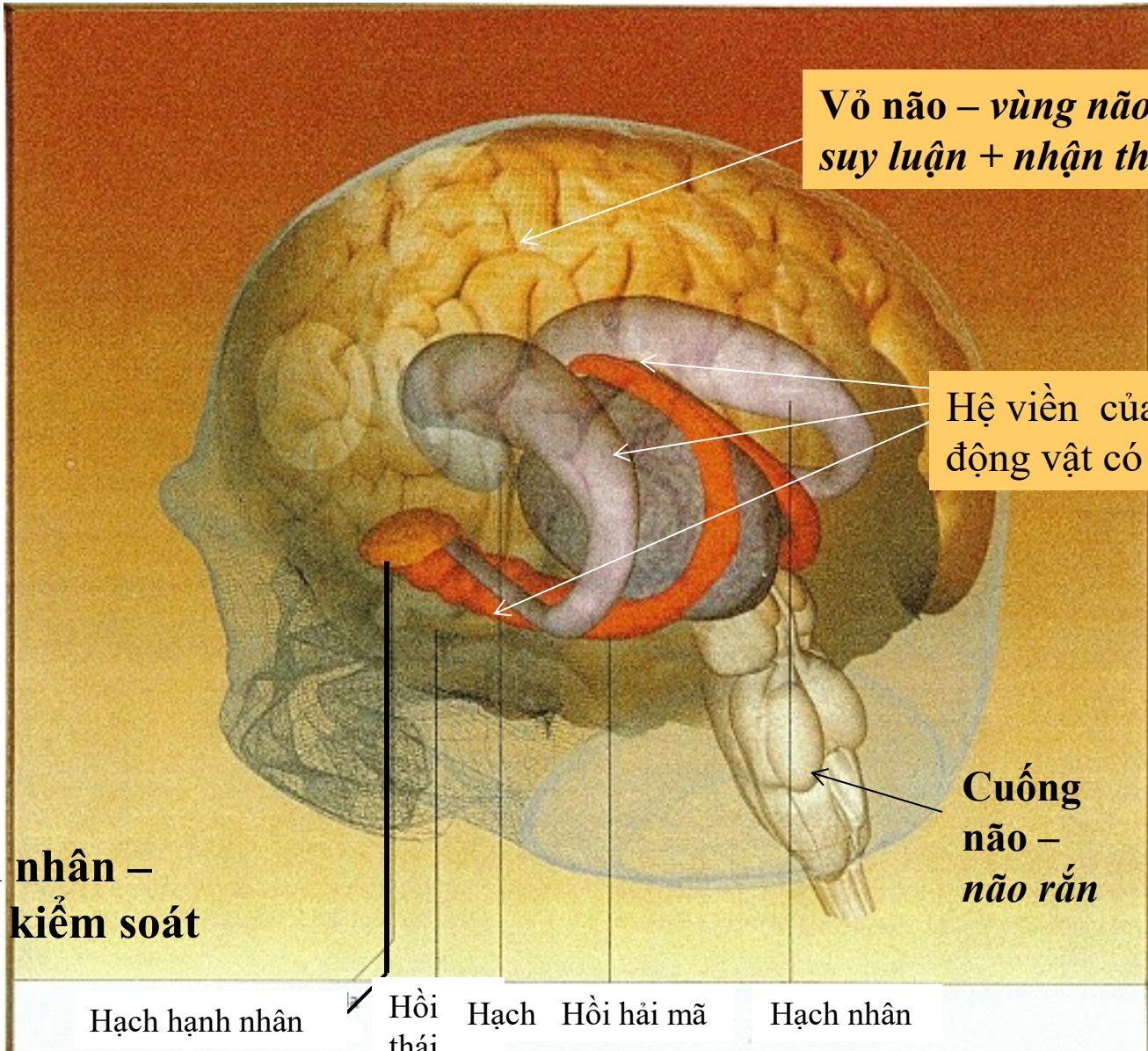
Mỗi cá nhân là một hệ thống thích ứng phức hợp

Professor P T Brown

Fulbright Economics Teaching Program

Ho Chi Minh City

Lecture 6 Session 1 + 2 : 18 August 2016



Vỏ não – vùng não suy luận + nhận thức

Hệ viền của động vật có vú

Cuống não – não rắn

Hạch hạnh nhân – Trung tâm kiểm soát

Hạch hạnh nhân

Hồi thái dương

Hạch

Hồi hải mã

Hạch nhân

BỘ NÃO gồm 3 phần - cuống não, hệ viền và vỏ não
 Carter – Lập *Bản đồ Tâm trí*

DIỄN ĐẠT

hệ não viền cộng hưởng và công kiểm soát hạch hạnh nhân

- Con người phụ thuộc lẫn nhau khá nhiều – điều người này làm luôn luôn ảnh hưởng đến điều xảy ra với người khác.
- Chúng ta đọc các cảm xúc của người khác để phán đoán xem người nào đó có thể làm gì tiếp theo. Chúng ta phát tín hiệu về cảm xúc của chúng ta để thúc đẩy người khác vào điều chúng ta muốn
- Phần bên trái là phần logic của bộ não kiểm soát biểu hiện phía bên phải của khuôn mặt; trong khi phần não bên phải cảm xúc hơn điều khiển biểu hiện phía bên trái.



Illustration by David Plunkert

Điều gì kiểm soát cách chúng ta chú ý?



Con người

Bên trong

Bên ngoài

Chiến lược

Chiến lược

lãnh đạo

Tiếp thị +
Truyền thông

Văn hóa

Hoạt động + Chăm sóc

Hoạt động

Tài
chính+
Năng lực

Phát triển

Chiến thuật

Kết cấu +
Nguyên tắc
cơ bản

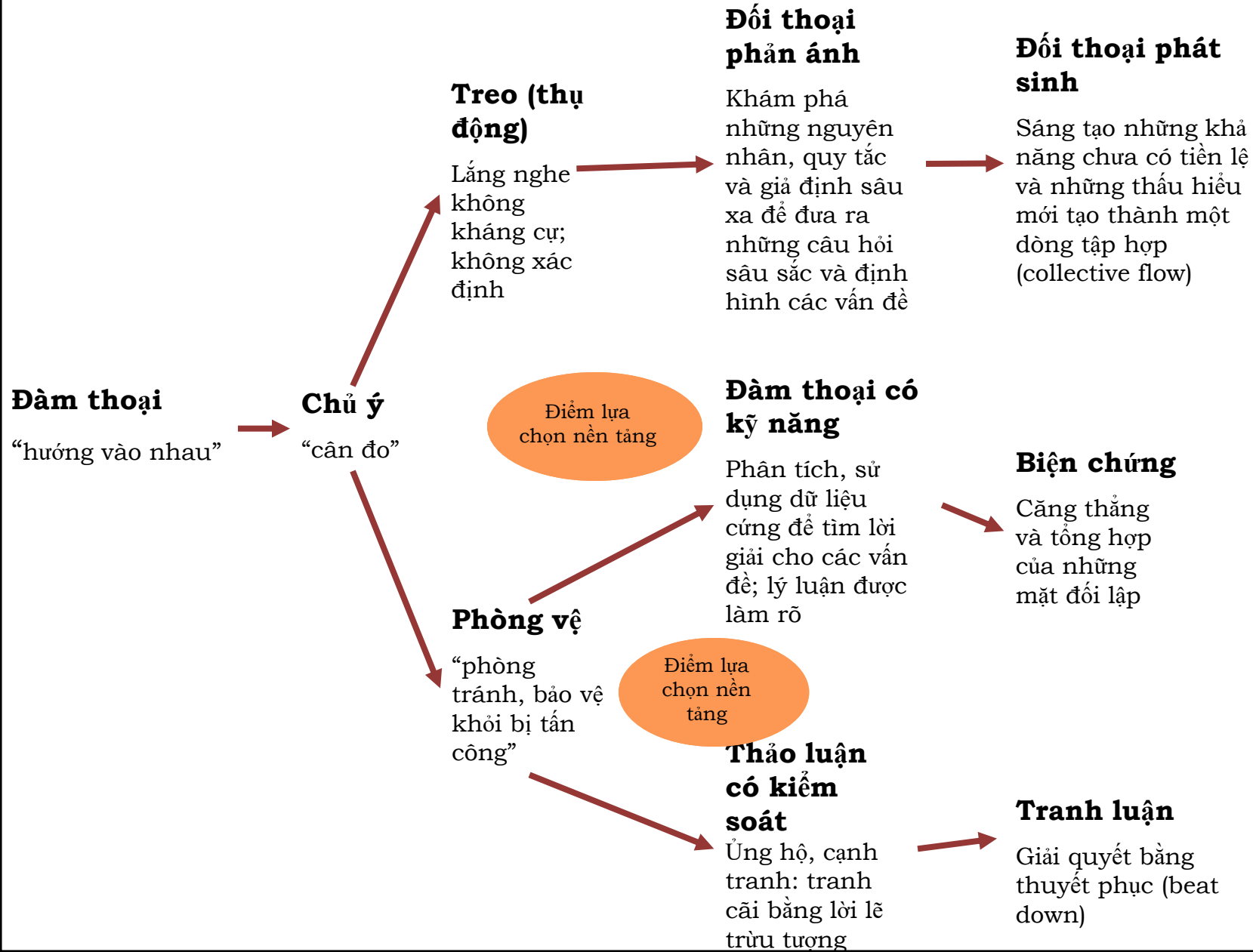
Nhân viên

Bán hàng

Khách
hàng

11 bộ phận sống còn của bất kỳ tổ chức nào. Tên có thể thay đổi để mô tả các đặc tính cá nhân.

Hướng tới Đối thoại



Mô hình SCARF

- **Status – Trạng thái**
- **Certainty – Sự chắc chắn**
- **Autonomy – Quyền tự chủ**
- **Relatedness - Quan hệ**
- **Fairness – Công bằng**

David Rock: *Managing with the brain in mind.*

Strategy and Business, issue 56, Autumn 2009, reprint no.0926

Chỉ số tham gia dự án [PEI]

T
I
N
T
Ư
Q
N
G

H - Cao

Bị bế tắc/bị mắc kẹt

Người tham gia được truyền năng lực,
và cố gắng thực hiện những điều tốt
nhất, cho bản thân họ, cho nhóm của họ,
và cho tổ chức của họ

L

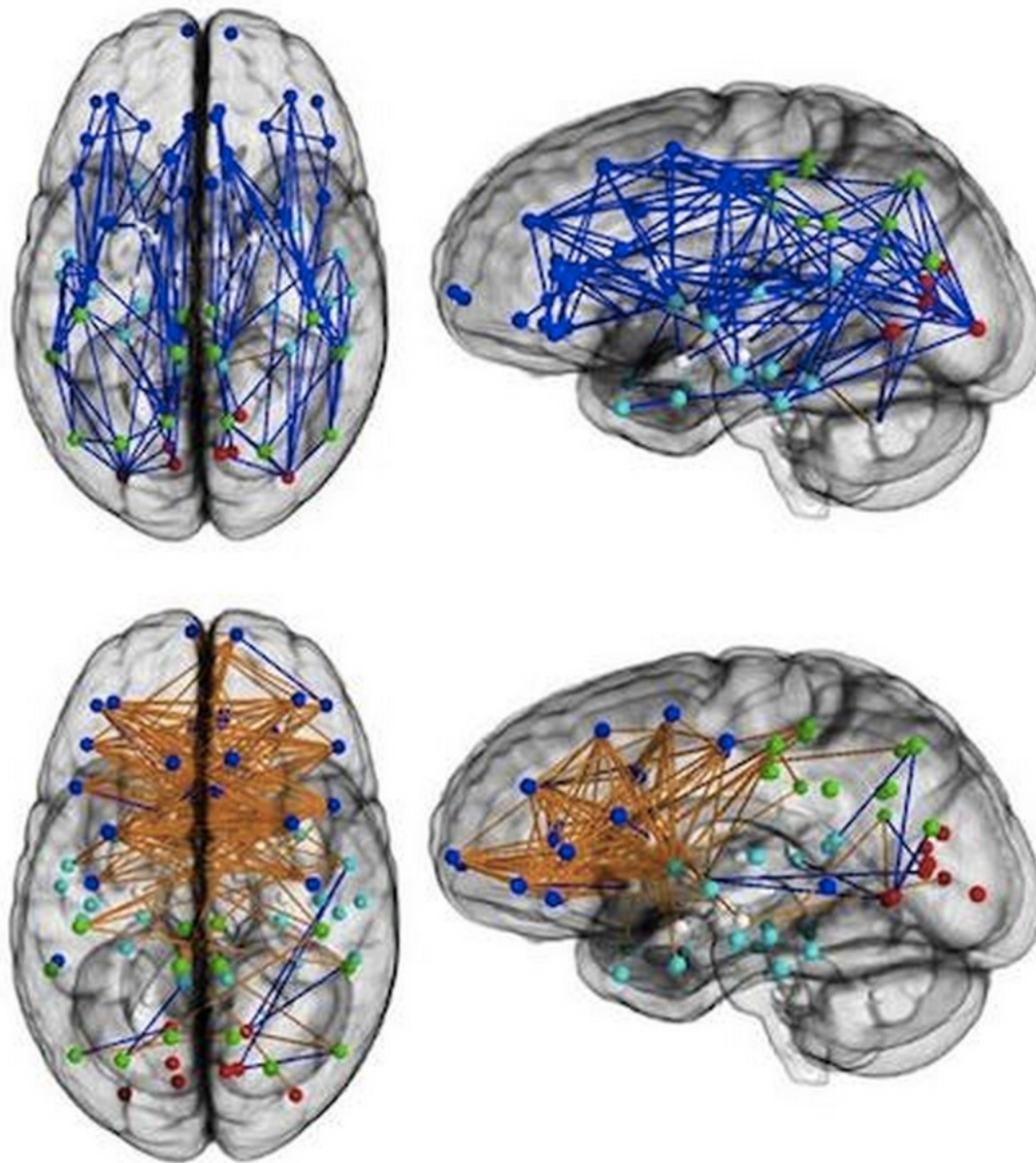
Tuân lệnh khi họ phải
thực hiện. Bảo vệ bản thân là
yếu tố quan trọng nhất

Hoảng sợ

L – Thấp

H - Cao

SỰ PHẢN KHÍCH



Researchers found increased connectivity in males from front to back within one hemisphere (upper) and left to right in females (lower).

Credit: Ragini Verma, PhD, Proceedings of National Academy of Sciences

